

# Inhalt Packung: Übersicht / Montageset



#### Umschlag mit Montageset bestehend aus:

- 6 Kreuzschrauben
- 2 runde Querverbinder
- 2 Schraubstifte
- 1 hölzerne Formfeder

#### 4 Holzelemente

- grüne Grundplatte
- 1 Stützteil
- 2 Lochplatten

#### 1 Topschild

#### 2 Päckchen mit Euroloch-Haken (42 Stück)

Bestückungsvorschlag unter:

[fachhandel.bingenheimersaatgut.de/downloads](http://fachhandel.bingenheimersaatgut.de/downloads)

Bingenheimer Saatgut AG

Kronstraße 24

61209 Echzell-Bingenheim

Telefon: 06035 1899-0

E-Mail: [haendlershop@bingenheimersaatgut.de](mailto:haendlershop@bingenheimersaatgut.de)

Shop: [fachhandel.bingenheimersaatgut.de](http://fachhandel.bingenheimersaatgut.de)



#### Benötigtes Werkzeug:

Kreuzschraubendreher

# Aufbauanleitung Warenständer *Single*

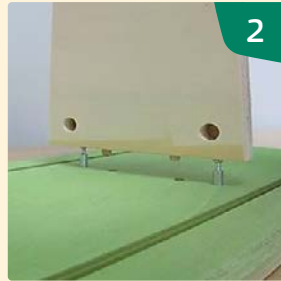


**bingenheimer  
saatgut**

# So wird es gemacht:



1  
In die grüne Grundplatte von oben in die äußeren dünnen Löcher die zwei Schraubstifte drehen.



2  
Stützteil aufstecken.



3  
Querverbinder mit dem Pfeil nach unten in die Löcher am unteren Ende des Stützteils einbringen und durch Drehen fixieren.



4  
Die hölzerne Formfeder in die Nut des Stützteils einsetzen.



5  
Untere Lochplatte in die Nut des Fußteils und mittig am Stützteil einpassen. Die richtige Platte hat im unteren Drittel keine vorgebohrten Löcher.

Die größeren Löcher müssen zur Stütze zeigen (= große Löcher innen, kleine außen).



6  
Nun den Ständer vorsichtig auf den Rücken legen und auf der Unterseite der Grundplatte mit zwei Kreuzschrauben die Lochplatte am Fußteil festschrauben.



7  
Untere Lochplatte mit zwei Schrauben mittig am Stützteil festschrauben.



8  
Obere Lochplatte in die untere Lochplatte einstecken. Auch hier müssen die größeren Löcher zur Stütze zeigen. Achtung: Die Lochplatte wird so eingesetzt, dass die Aussparung für die Formfeder unten ist.



9  
Obere Lochplatte ebenfalls mit zwei Kreuzschrauben mittig fixieren.



10  
Topschild in die Nut der oberen Lochplatte aufstecken.



11  
Haken in die Holzwand einsetzen. Die untersten drei Reihen weisen größere Abstände auf und sind ideal für große Tüten und unsere Infobroschüre.



**Viel Freude**

mit unserem **Single  
Warenständer!**