

Inhalt Packung: Übersicht / Montageset



Umschlag mit Montageset bestehend aus:

- 12 Kreuzschrauben
- 2 Querverbinder (rund)
- 2 Schraubstifte
- 2 hölzerne Formfedern

6 Holzelemente

- grüne Grundplatte
- 1 Stützteil
- 4 Lochplatten

2 Topschilder

4 Päckchen mit Euroloch-Haken (84 Stück)

Bestückungsvorschlag unter:

fachhandel.bingenheimersaatgut.de/downloads

Bingenheimer Saatgut AG

Kronstraße 24

61209 Echzell-Bingenheim

Telefon: 06035 1899-0

E-Mail: haendlershop@bingenheimersaatgut.de

Shop: fachhandel.bingenheimersaatgut.de



Benötigtes Werkzeug:

Kreuzschraubendreher

Aufbauanleitung Warenstände *Duo*

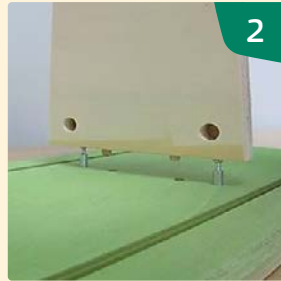


bingenheimer
saatgut

So wird es gemacht:



In die grüne Grundplatte von oben in die äußeren dünnen Löcher die zwei Schraubstifte drehen.



Stützteil aufstecken.



Querverbinder mit dem Pfeil nach unten in die Löcher am unteren Ende des Stützteils einbringen und durch Drehen fixieren.



Untere Lochplatte auf beiden Seiten mit zwei Schrauben mittig am Stützteil festschrauben.



Obere Lochplatten in die unteren Lochplatten einstecken. Auch hier müssen die größeren Löcher zur Stütze zeigen. Achtung: Die Lochplatte wird so eingesetzt, dass die Aussparung für die Formfeder unten ist.



Die oberen Lochplatten auf beiden Seiten ebenfalls mit jeweils zwei Kreuzschrauben mittig fixieren.



Die hölzernen Formfedern in die Nut des Stützteils auf beiden Seiten einsetzen.



Untere Lochplatten in die Nut des Fußteils und mittig am Stützteil einpassen. Die richtigen Platten haben im unteren Drittel keine vorgebohrten Löcher.

Die größeren Löcher müssen zur Stütze zeigen (= große Löcher innen, kleine außen).



Nun den Ständer vorsichtig auf den Rücken legen und auf der Unterseite der Grundplatte mit je zwei Kreuzschrauben pro Seite die Lochplatten am Fußteil festschrauben.



Topschilder auf beiden Seiten in die Nut der oberen Lochplatte aufstecken.



Haken in die Holzwand einsetzen. Die untersten drei Reihen weisen größere Abstände auf und sind ideal für große Tüten und unsere Infobroschüre.



Viel Freude

mit unserem Duo
Warenständer!