

Aufbauanleitung Duo Warenständer

bingenheimer
saatgut

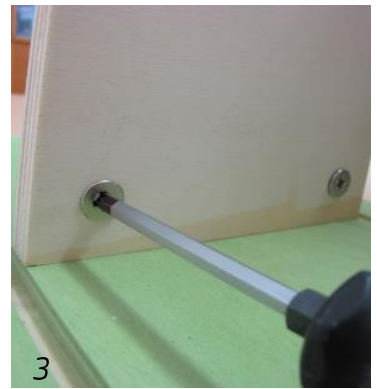
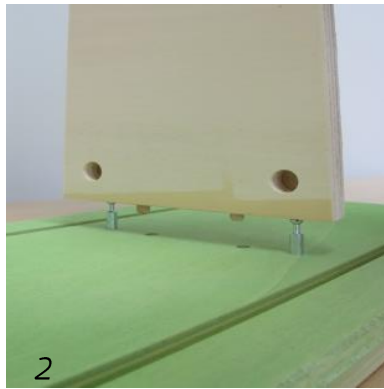
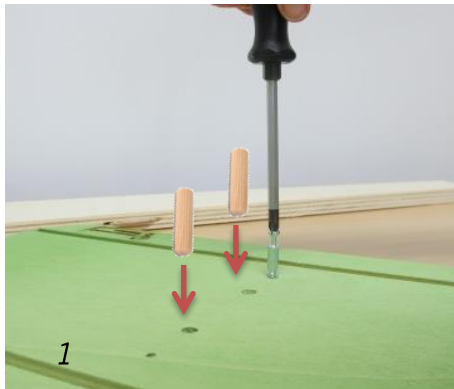
Inhalt Packung:

Montageset im weißen Umschlag bestehend aus:
Montageset im weißen Umschlag (bestehend aus 12
dünnen Kreuzschrauben, 2 Haltestiften, 2 Holzdübeln, 2
runde Metallhülsen)

6 Holzelemente (grüne Grundplatte, 1 Stützteil, 4
Lochplatten)

2 Topschild, 4 Päckchen mit Euroloch-Haken

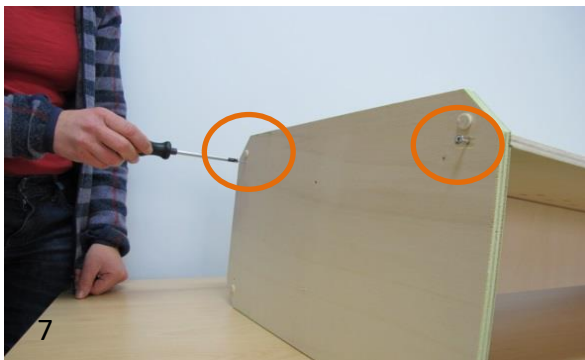
Benötigtes Werkzeug: Kreuzschraubenzieher



1. An grüner Grundplatte von oben in die äußeren dünnen Löcher die zwei Haltestifte drehen. Holzdübel in die beiden dickeren Löcher innen stecken. •
2. Stützteil aufstecken. •
3. Hülsen mit dem Pfeil nach unten in die Löcher am unteren Ende des Stützteils einbringen und durch Drehen fixieren.



4. Untere Lochplatte in die Nut des Fußteils und mittig am Stützteil einpassen. Die richtige Platte hat im unteren Drittel keine vorgebohrten Löcher.
• Die größeren Löcher müssen zur Stütze zeigen (= große Löcher innen, kleine außen).



7. Ständer umlegen und von unten mit zwei dünnen Schrauben die Platte am Fußteil festschrauben.
8. Schrauben müssen mittig auf die Platte treffen.

Fertig montierter und bestückter Saatgutständer.



7. Untere Lochplatte mit zwei Schrauben mittig am Stützteil festschrauben.
8. Obere Tafel in die untere Tafel und in das Stützteil einstecken.
9. Obere Tafel ebenfalls mit zwei dünnen Schrauben mittig fixieren.
10. Topschild in die Nut aufstecken und Euroloch-Haken



○ Position Schrauben

Viel Freude mit unserem
Single Warenständer!

Nun werden die beiden übrigen Lochplatten äquivalent angebracht:

13. Untere Lochplatte in die freie Nut des Fußteils auf der Rückseite des vorhandenen Single Warenständers stecken und mittig am Stützteil einpassen.
Die richtige Platte hat im unteren Drittel keine vorgebohrten Löcher.

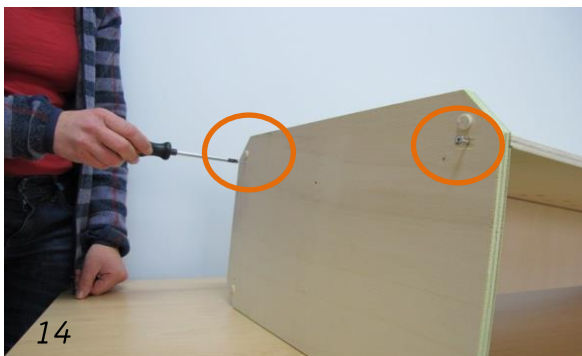


**Große
Löcher**



**Kleine
Löcher**

Die großen Löcher müssen zur Stütze zeigen (= große Löcher innen, kleine außen).



14. Ständer umlegen und von unten mit zwei dünnen Schrauben die Platte am Fußteil festschrauben.

15. Schrauben müssen mittig auf die Platte treffen.

Fertig montierter und
bestückter
Saatgutständer.



16. Untere Lochplatte mit zwei Schrauben mittig am Stützteil festschrauben.

17. Obere Tafel in die untere Tafel und in das Stützteil einstecken.

18. Obere Tafel ebenfalls mit zwei dünnen Schrauben mittig fixieren.

19. Topschild in die Nut aufstecken und Euroloch-Haken anbringen.



○ Position Schrauben

Viel Freude mit
unserem Duo
Warenständer!