

Aufbauanleitung Single Warenständer

bingenheimer
saatgut

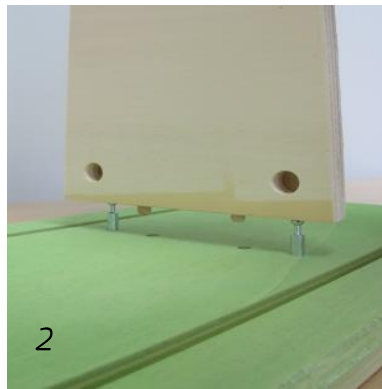
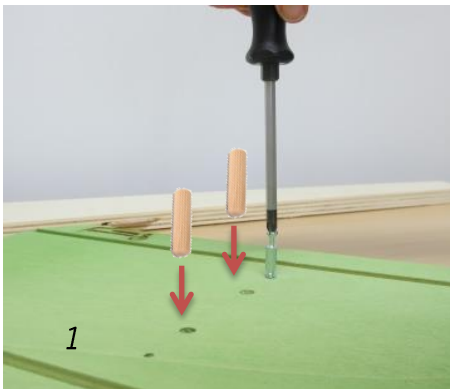
Inhalt Packung:

Montageset im weißen Umschlag (bestehend aus 6 dünnen Kreuzschrauben, 2 Haltestiften, 2 Holzdübel, 2 runde Hülsen)

4 Holzelemente (grüne Grundplatte, 1 Stützteil, 2 Lochplatten)

1 Topschild, 2 Päckchen mit Euroloch-Haken

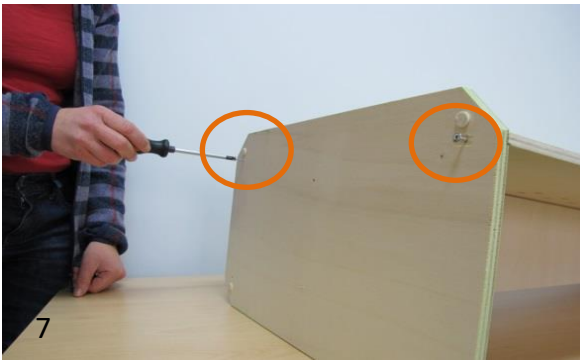
Benötigtes Werkzeug: Kreuzschraubenzieher



1. An grüner Grundplatte von oben in die äußeren dünnen Löcher die zwei Haltestifte drehen. Holzdübel in die beiden dickeren Löcher innen stecken. •
2. Stützteil aufstecken. •
3. Hülsen mit dem Pfeil nach unten in die Löcher am unteren Ende des Stützteils einbringen und durch Drehen fixieren.



4. Untere Lochplatte in die Nut des Fußteils und mittig am Stützteil einpassen. Die richtige Platte hat im unteren Drittel keine vorgebohrten Löcher. • Die größeren Löcher müssen zur Stütze zeigen (= große Löcher innen, kleine außen).

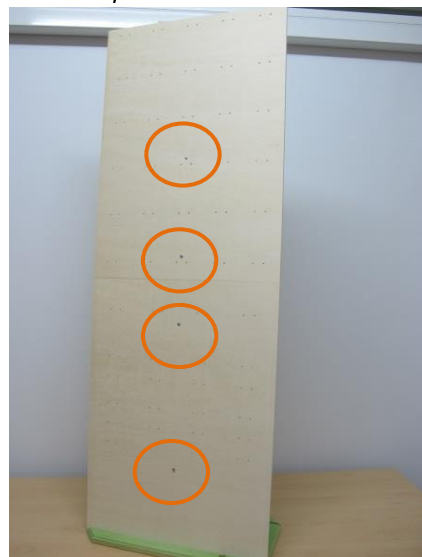


7. Ständer umlegen und von unten mit zwei dünnen Schrauben die Platte am Fußteil festschrauben.
8. Schrauben müssen mittig auf die Platte treffen.

Fertig montierter und bestückter Saatgutständer.



9. Untere Lochplatte mit zwei Schrauben mittig am Stützteil festschrauben.
10. Obere Tafel in die untere Tafel und in das Stützteil einstecken.
11. Obere Tafel ebenfalls mit zwei dünnen Schrauben mittig fixieren.
12. Topschild in die Nut aufstecken und Euroloch-Haken



○ Position Schrauben



Viel Freude mit unserem
Single Warenständer!